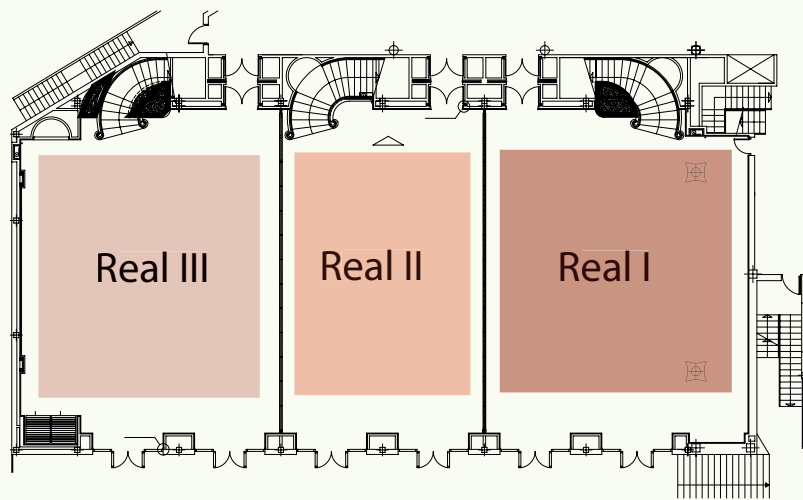


Salones Real I + Real II + Real III



MONTAJES

SALON	m2	Altura	Largo	Ancho	Teatro	Aula	U	Banquete	Cóctel
Real I + Real II	366	5,7	22,9	16	350	270	80	270	390
Real II + Real III	366	5,7	22,9	16	370	180	80	270	390
Gran Salón Real	572	5,7	35,8	16	720	500	120	470	610

CARACTERÍSTICAS TÉCNICAS

POTENCIA:	32 AMPERIOS, TRIFÁSICO + NEUTRO + TOMA TIERRA, 380 V
ILUMINACIÓN:	FOCOS GRANDES: 102 / FOCOS PEQUEÑOS: 32 / 3 LAMPARAS ARAÑA CON 15 FOCOS CADA UNA
ENCHUFES:	13
CONEXIÓN A INTERNET:	VIA WIFI
SITUACIÓN:	NIVEL -2, ACCESO A TRAVÉS DE RECEPCIÓN, PASILLO EDIFICIO MIJAS
DESCRIPCIÓN SALÓN:	SUELOS DE MÁRMOL, LUZ NATURAL, SIN COLUMNAS, PUERTAS DE CRISTALES CON ACCESO DIRECTO AL EXTERIOR (ACCESIBLE PARA CARGA/DESCARGA DE MATERIAL), VEHÍCULOS, ETC
OTROS DATOS:	INSTALACIÓN DE SONIDO

“CONSULTAR CUALQUIER MODIFICACIÓN QUE DESEEN EN LAS SALAS: (TOMAS DE CORRIENTE, POTENCIA, MONTAJES, ETC..)”