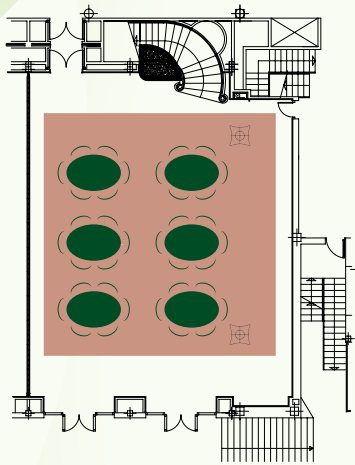
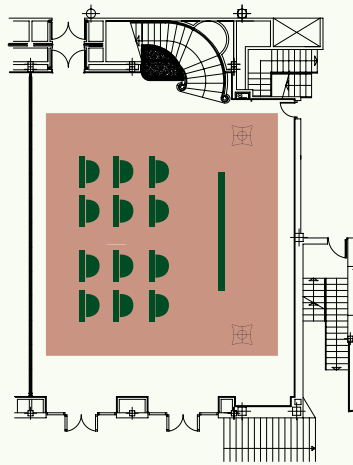


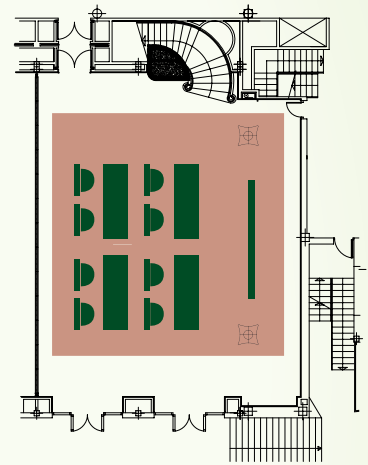
Salón Real I



Banquete



Teatro



Aula

MONTAJES

SALON	m2	Altura	Largo	Ancho	Teatro	Aula	U	Banquete	Cóctel
Real I	206	5,7	12,9	16	190	150	50	170	220

CARACTERÍSTICAS TÉCNICAS

POTENCIA:	32 AMPERIOS, TRIFÁSICO + NEUTRO + TOMA TIERRA, 380 V
ILUMINACIÓN:	FOCOS GRANDES: 34 / FOCOS PEQUEÑOS: 16 / 1 LAMPARA ARAÑA CON 15 FOCOS
ENCHUFES:	5 (TOTAL 16 A, MONOFÁSICA, 220 V)
CONEXIÓN A INTERNET:	VIA WIFI
SITUACIÓN:	NIVEL -2, ACCESO A TRAVÉS DE RECEPCIÓN, PASILLO EDIFICIO MIJAS
DESCRIPCIÓN SALÓN:	SUELOS DE MÁRMOL, LUZ NATURAL, SIN COLUMNAS, PUERTAS DE CRISTALES CON ACCESO DIRECTO AL EXTERIOR (ACCESIBLE PARA CARGA/DESCARGA DE MATERIAL)
OTROS DATOS:	INSTALACIÓN DE SONIDO

“CONSULTAR CUALQUIER MODIFICACIÓN QUE DESEEN EN LAS SALAS: (TOMAS DE CORRIENTE, POTENCIA, MONTAJES, ETC..)”